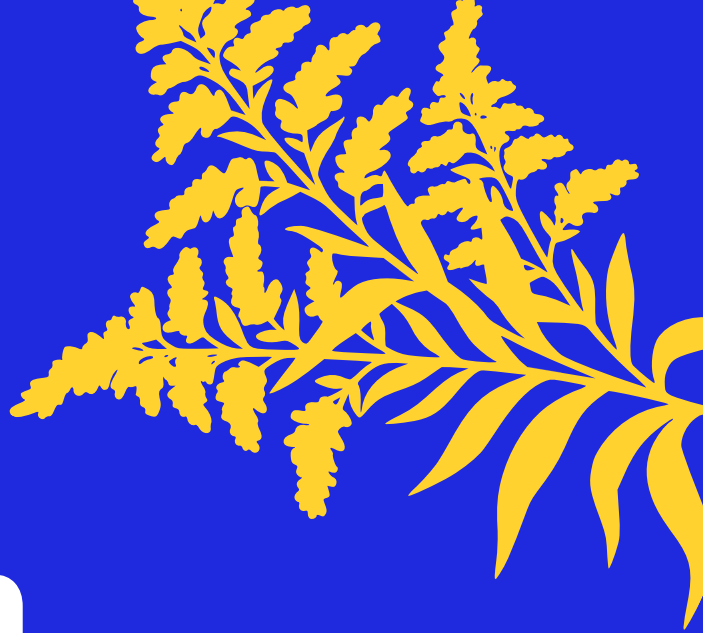
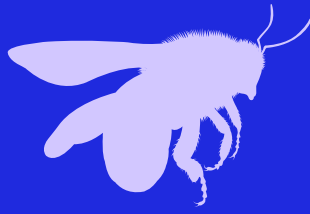
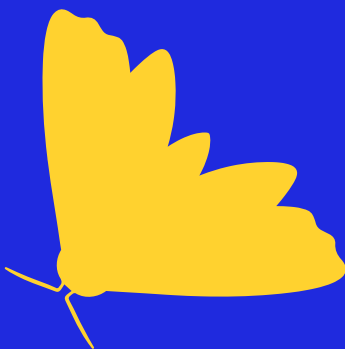
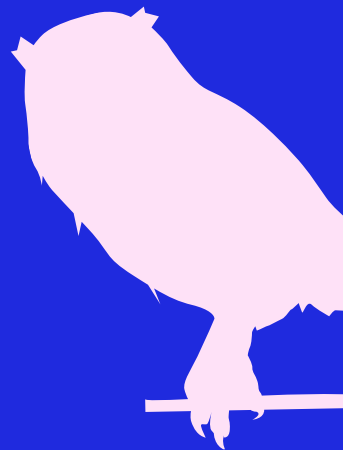


Nacht
van de
Nacht.



Aanleggen Nachttuin



Aangeboden door
de Natuur en Milieufederaties



Aanleggen van een nachttuin



Een nachttuin is een tuin die 's nachts tot leven komt - vriendelijk voor nachtvlinders, vleermuizen, egels en andere nachttactieve dieren én vrij van onnodige verlichting. Met deze checklist maak je van elke tuin een rustplek voor de nacht.

De Rijksuniversiteit Groningen heeft onderzoek gedaan naar de nachttuin. Meer informatie: [Maak je eigen nachttuin](#)

Verlichting

- Ga bewust om met verlichting. Plaats lampen alleen waar ze écht noodzakelijk zijn.
- Als je verlichting gebruikt: richt lampen naar beneden en nooit omhoog of gericht op struiken/bomen.
- Gebruik zoveel mogelijk afgeschermd armaturen.
- Kies voor verlichting met een laag vermogen, bij voorkeur rood- of amberkleurig.
- Slimme oplossingen zoals dimverlichting of een tijdschakelaar maken al verschil.

Schuilplekken

Duisternis is leefgebied. Maak minimaal één hoek van de tuin volledig donker. Zorg voor voldoende schuilplekken waar nachtdieren kunnen rusten en/of broeden. Laat deze donkere hoek zoveel mogelijk ongemoeid. Een paar tips:

- Een egelhuisje of insectenhotel
- Een stapel stenen of planken
- Laat bladeren en takken liggen
- Een vijver, drinkbak of ondiepe schaal met water

Planten

Sommige planten bloeien 's nachts. Deze nachtactieve planten zijn een belangrijke voedselbron voor nachtvlinders. Hieronder vind je een overzicht van nachtactieve planten met daarbij aangegeven of ze inheems of juist niet-inheems zijn en welke nachtdieren er baat bij hebben.

Plantsoort	Inheems/niet-inheems	Aantrekkelijk voor...
Kamperfoelie	Ja	Nachtvlinders
Teunisbloem	Verwilderd, niet-inheems	Nachtvlinders, nachtbijen
Meidoorn	Ja	Nachtvlinders, indirect vleermuizen
Vlinderstruik	Nee	Nachtvlinders, indirect vleermuizen
Zeepkruid	Niet strikt inheems	Nachtvlinders
Leverkruid	Ja	Nachtvlinders, indirect vleermuizen
Nachtsilene	Ja	Nachtvlinders
Klimop	Ja	Nachtvlinders en nachtactieve insecten
Daslook	Ja	Nachtactieve bijen, zweefvliegen, motten
Wilgenroosje	Ja	Nachtvlinderrupsen, motten
Wilde marjolein	Ja	Nachtvlinders, indirect vleermuizen
Lavendel	Nee	Verschillende motten
Hemelsleutel	Ja	Nachtvlinders, nachtactieve insecten
Liguster	Ja	Nachtvlinders en nachtvlinderrupsen
Vlier	Ja	Nachtvlinders en nachtactieve vogels
Wilgensoorten	Ja	Nachtvlinders, motten en indirect vleermuizen

Bewust onderhouden

- Maai minder vaak, laat een ruig hoekje staan.
- Snoei niet in perioden waarin dieren broeden, rusten of overwinteren.
- Laat afgevallen bladeren in de herfst deels liggen.